

2022

DÉCOUVREZ L'IMSIC

INSTITUT MÉDITERRANÉEN DES SCIENCES DE
L'INFORMATION ET DE LA COMMUNICATION

Édité par : Cristiane Tavares,
Clara Galliano et Jean-Marc Jullien

© Tous droits réservés/ Avril 2022

ÉDITO



MICHEL DURAMPART

DIRECTEUR DE L'IMSIC (SITE UTLN)
PROFESSEUR DES UNIVERSITÉS
(CNU 71)

MICHEL.DURAMPART@UNIV-TLN.FR



CÉLINE PASCUAL ESPUNY

DIRECTRICE DE L'IMSIC (SITE AMU)
PROFESSEURE DES UNIVERSITÉS
(CNU 71)

CELINE.PASCUAL@UNIV-AMU.FR



L'IMSIC (Institut Méditerranéen des Sciences de l'Information et de la Communication) a maintenant plus de 4 ans d'existence. Rassemblant deux équipes solidement structurées en Sciences de l'Information et de la Communication en région PACA Sud à l'Université de Toulon et d'AMU, il entretient des relations étroites avec l'EJCAM à l'AMU et Ingemedia à l'UTLN et s'appuie sur des équipements innovants en numérique et audiovisuel tels que la plateforme TELOMEDIA à Toulon. Cette UR a développé une véritable expertise en approches et appareillages méthodologiques appropriés à des recherches actions, appliquées, expérimentales, qui font partie intégrante de sa culture. Cette unité en co-tutelle déploie des recherches avec une orientation générale commune qui est de questionner les tensions et mutations sociétales, organisationnelles, sectorielles, au regard des transformations sociotechniques et médiatiques. Cette démarche s'illustre par un questionnement intense autour des transformations liées aux dispositifs numériques et digitaux à l'UTLN et aux modes et dynamiques de transformations organisationnelles et sociétales à l'AMU. La santé, l'éducation-formation, la culture et les problématiques de développement durable et de transition écologique sont des terrains majeurs pour l'IMSIC, ce qui lui permet de se positionner de façon très accrue dans les relations science-société et des questions de vulgarisation, de traduction et de valorisation de la science. L'IMSIC, se positionnant avant tout avec une identité et un socle de préoccupation autour de l'euro-méditerranéenne, est par ailleurs très ouvert à des collaborations avec d'autres disciplines et d'autres approches dans le cadre d'une démarche interdisciplinaire et c'est ainsi qu'il construit des recherches au niveau régional, national et international.

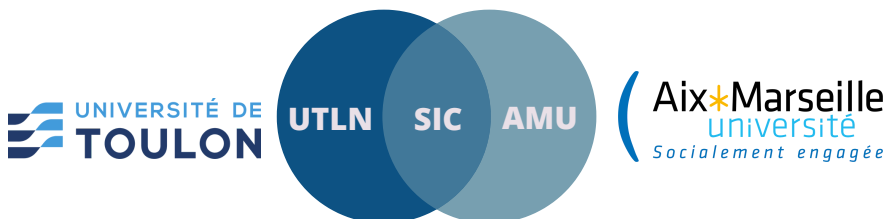
Direction IMSIC

1. Historique et présentation de l'IMSIC

Les travaux en Sciences de l'Information et de la Communication (SIC) à l'échelle méditerranéenne (rives Nord et Sud, occidentale et orientale) constituent un enjeu scientifique de forte actualité, mais un aussi un enjeu de société majeur. Le XXIème siècle est, tout comme les siècles qui ont précédé, une période où, en Méditerranée, se nouent des problématiques, se posent des questions qui débordent les territoires et cultures méditerranéennes et concernent l'humanité toute entière – l'intercompréhension entre les peuples et les cultures, les relations de paix et de conflit, la crise environnementale et les transitions écologiques, le rôle des médias, des technologies numérisées, des organisations en réseaux, des institutions et des décideurs et acteurs multiples, l'émergence de nouveaux modèles socio économiques portés par les activités et stratégies de communication.

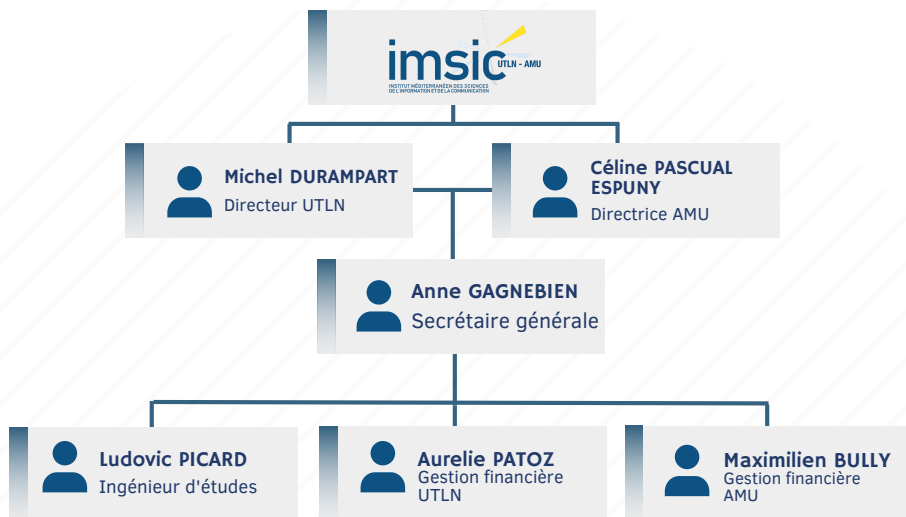
La Méditerranée, depuis les travaux de référence de Fernand Braudel, constitue un objet d'étude mais surtout un espace de production des savoirs. Les ancrages, les langages, les apports et les relations scientifiques représentent un enjeu majeur pour l'avenir des sociétés et des cultures méditerranéennes. C'est dans cette perspective large que le projet de l'Institut Méditerranéen des Sciences de l'Information et de la Communication trouve ses origines, son inspiration et propose ses orientations scientifiques.

Créé à partir de mars 2017 sur la base du nouveau contrat des établissements de Toulon UTLN et de l'AMU reliés par une Association d'établissements, l'IMSIC est constitué par le rapprochement de deux équipes d'accueil en information et communication situées respectivement sur le site d'Aix Marseille Université (AMU) et de l'Université de Toulon (UTLN). L'IMSIC est une équipe en cotutelle des deux établissements avec tutelle principale de l'UTLN.



2. Les membres de l'IMSIC et gouvernance

L'IMSIC est un laboratoire composé d'un effectif total de 104 membres (informations datées du mois d'avril 2022).



L'IMSIC en quelques chiffres...



3. Équipes de recherche

Le laboratoire IMSIC se positionne autour des mutations, actions et innovations en information et communication, dans l'espace euro-méditerranéen. Quatre équipes de recherche ont été définies mettant en œuvre deux approches :

1. une approche en relation directe avec : des partenaires (économiques, sociétaux, privés, publics), la cité, des enjeux d'innovation ; ces approches conduisent à des recherches - actions et à des recherches appliquées selon plusieurs méthodes,
2. une approche de recherche fondamentale, au sens des SHS, avec une contribution à des théorisations et à des questionnements épistémologiques, à une réflexion portant sur le pluralisme méthodologique et l'interdisciplinarité, la transdisciplinarité et une contribution aux approches critiques.

Chaque membre du laboratoire (titulaire, associé, émérite, doctorant) s'inscrit, grâce à ses recherches, dans une ou plusieurs équipes à la fois. Les quatre équipes de recherche de l'IMSIC sont coordonnées par 2, voire 4 enseignants-chercheurs répartis sur les deux sites.

1

Enjeux et usages des dispositifs sociotechniques numériques et des mutations informationnelles

2

Communications et organisations, actions - innovations et valeurs sociétales, publiques

3

Immersion et influences numériques-médiatiques : productions-écritures, réceptions-expériences

4

Mutations du journalisme et environnements médiatiques : organisations, acteurs et publics

4. Programmes de recherche en cours

Équipe 1

Projet ASERVENA
SOVisu
Projet GIS/URFIST
Projet 7 Brevets - Analyse lexicométrique de brevets

Équipe 2

Projet Medipath
Programme Mementop
Projet Life Marha

Équipe 3

Projet HIA Hôpital Sainte Anne
Programme E-Deal

Équipe 4

Projet Action 12 «Les Rencontres de l'Intelligence territoriale»
Projet BlogPIL Pluralisme de l'information en ligne
Projet ANR PIL (Pluralisme de l'information en ligne)
Projet REACOM IMSIC/Ingémédia
Projet Journalistics Roles Performance
Projet Education aux médias / Fake news

Inter-équipes

Tiers-lieux culturels (Équipes 2 et 4)
Programme PIA 4 Next Sana (Équipes 2 et 3)
Programme GTNum9 Scol.IA partenaire (Équipes 1 et 3)
Programme OS2MO (Équipes 3 et 4)



5. Activités de recherche



6. La formation recherche et vie doctorale

Le laboratoire IMSIC possède également des responsabilités dans les formations de master à l'UFR Ingémédia (Université de Toulon) et à l'EJCAM (Aix-Marseille Université). Au total ce sont 5 masters à Toulon et 8 à Aix-Marseille. Ces formations permettent aux étudiants d'obtenir des enseignements proches de la recherche et leur donnent ainsi la possibilité de s'inscrire en thèse à l'issue de la rédaction d'un mémoire de recherche.

Les masters

UFR Ingémédia (Université de Toulon)



- Master Information, Communication parcours Communication digitale et éditoriale (CDE)
- Master Information, Communication parcours Communication, Innovation et Management de projets numériques (CIMPN)
- Master Information, Communication parcours Data analytics et stratégie de l'information (DASI)
- Master Création numérique parcours Art, culture et numérique : création de contenus (ACNCC)
- Master Création numérique parcours Industries et créativités numériques : Design d'expérience et design d'interface (DEDI)

EJCAM (Aix-Marseille Université)



- Master Communication des organisations et Développement durable (CODD)
- Master Recherche, études et conseil en Information-communication et médias (RECICOM)
- Master 2 Métiers de l'information : communication, médias, lobbying
- Master Journalisme
- Master Communication des organisations en santé (CoSan)
- Master Communication événementielle et médias numériques (COMED)
- Master Data, Information et communication digitale (DICOD)
- Master Information et Médiation Scientifique et Technique, parcours Veille Technologique et Innovation (VTI)

Le doctorat

Le laboratoire IMSIC est rattaché à deux écoles doctorales :

- Sociétés Méditerranéennes et Sciences Humaines (**ED509**)
- Université de Toulon.
- Cognition, Langage, Éducation (**ED356**) - Aix-Marseille Université.

L'encadrement des doctorants est conditionné à l'existence d'un projet de thèse inscrit dans les problématiques du laboratoire selon les 4 équipes de recherche existants.

Le candidat a la possibilité d'avoir des financements pour la formation qui se déroule en 3 ans.

Les financements sont proposés par :

- le contrat doctoral
- la convention industrielle de formation par la recherche (CIFRE), en partenariat avec l'ANRT
- le contrat jeunes doctorants de la Région PACA
- le doctorat industriel européen - « European Industrial Doctorate »
- organismes de recherche (CNRS, Cnes, CEA...)
- projet financé par l'Agence Nationale de Recherche (ANR).





Toute la production scientifique
(communication, article, ouvrage...)
de nos membres est en accès libre sur HAL

Pour plus d'info : scannez-moi !



www.imsic.fr



21 Rue Virgile Marron, 13005 Marseille
70 Avenue Roger Devoucoux, 83000 Toulon



contact.imsic@gmail.com

Suivez-nous sur les réseaux !



