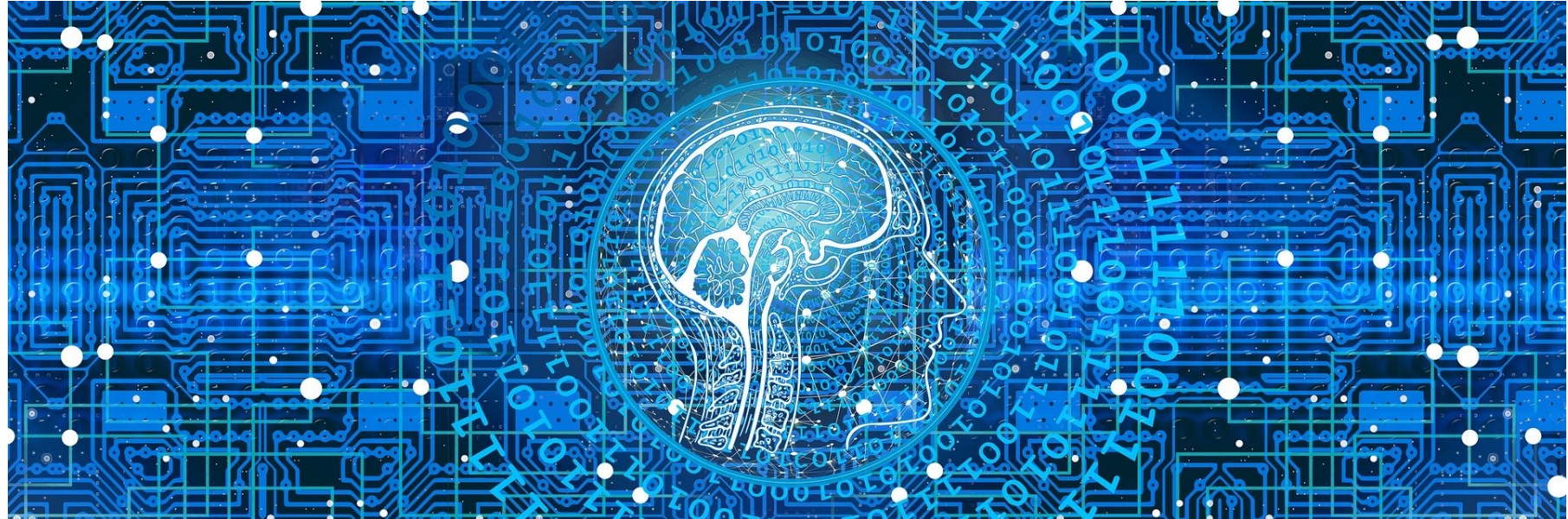


**DIPLÔME
D'UNIVERSITÉ**



Management des Données et du Renseignement Multi-sources



Bienvenue dans le DU-MDRM

Ce DU a pour objectif de maîtriser le management du renseignement multi-capteurs et l'exploitation des données hétérogènes dans une optique d'indépendance et de souveraineté nationales.

Il s'adresse principalement aux cadres des administrations régaliennes et des forces armées, d'entreprises des secteurs stratégiques et de la base industrielle et technologique de la défense, ainsi qu'à des jeunes diplômés souhaitant acquérir une qualification à l'analyse de données multi-sources dans les domaines combinés du small et du big data appliqués au renseignement d'intérêt militaire, économique, judiciaire et criminel.

Compétences visées



Gérer un projet de renseignement multi-capteurs

Maîtriser la théorie, les méthodes, techniques et outils d'analyse

Traiter des flux multi-sources en temps réel

S'initier à l'intelligence artificielle pour l'aide à l'analyse

Comprendre et analyser le « Big data »

Maîtriser les risques informationnels et les biais de traitement

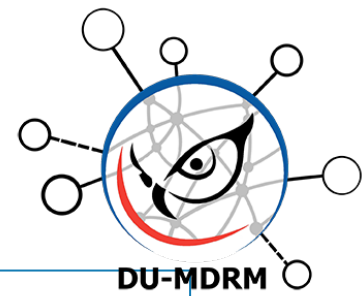
Manager une équipe de renseignement multi-expertise

Communiquer une analyse aux décideurs

Piloter un projet de R&D pour le renseignement



Programme 295 heures



UE1 (84H) : PRATIQUES DU RENSEIGNEMENT

- M101- Intelligence stratégique et renseignement d'affaires (15H)
- M102 - Renseignement d'intérêt militaire en zone de crise (18H)
- M103 - Renseignement criminel et information judiciaire (18H)
- M104 - OSINT et cyber-renseignement (33H)

UE2 (70H) : MÉTHODES ET TECHNIQUES D'ANALYSE

- M205 - Épistémologie du renseignement (6H)
- M206 - Évaluation du renseignement (9H)
- M207 - Design et ergonomie de l'analyse (9H)
- M208 - Analyse structurée (21H)
- M209 - Synthèse et écriture multimédia (15h)
- M210 - Simulation IntellLab INRIA (10H)

UE3 (90H) : INGENIERIE DE L'ANALYSE

- M311 - Outils mathématiques pour le renseignement (18H)
- M312 - Cyber-menaces et sécurité des systèmes d'information (27H)
- M313 - Introduction à l'intelligence artificielle orientée analyse (9H)
- M314 - Analyse et Big data (12H)
- M315 – Outils logiciels souverains (12H)

UE4 (51H) : MANAGEMENT DE L'INFORMATION

- M416 - Droit du renseignement et de l'information - DPO (9H)
- M417 - Psychologie de l'analyse (9H)
- M418 – Influence –Manipulation - Subversion (6H)
- M419 - Médiation du renseignement: analyste et décideur (9H)
- M420 – Analyse d'information en situation de crise (12H)
- M421 – Séminaire de recherche : l'analyste augmenté (6H)

Modalités d'enseignement



PRÉSENTIEL (152H)

Ateliers pratiques
Réunions pédagogiques
Examen final

2 jours par mois

EAD(150H)

Conférences
Etudes de cas
Tables rondes

2 soirs par semaine

TRAVAIL PERSONNEL

Capsules vidéos
Lectures
Travaux individuels

30 mn par jour

Période des cours : de janvier à décembre

Public visé et conditions d'accès

24 places par an – Tarif : 8500 euros*



Fonctionnaires catégorie A

Fonctionnaires des services de défense et de sécurité de l'Etat, magistrats, diplomates, cadres de préfectures, DGS, fonctionnaires de sécurité et de défense des administrations, responsables de la sûreté urbaine

Officiers

Officiers d'état-major et des unités opérationnelles, Officiers de police, Officiers de gendarmerie Officiers de l'administration pénitentiaire

Cadres d'entreprises et ingénieurs

Responsables intelligence économique, directeurs sûreté, directeurs compliance, cadres des entreprises de sécurité, ingénieurs, concepteurs, chefs de projet de systèmes d'information de renseignement

Jeunes diplômés

Grandes écoles, IEP, écoles d'ingénieurs, de management, universités, titulaires d'un master 2 et se destinant aux métiers du renseignement et de l'intelligence stratégique, de la magistrature, de la gendarmerie et de la police

* Candidature individuelle – 10 000 euros (entreprise) – 9500 euros (administration)

Dépôt officiel des candidatures du 2 juillet au 30 novembre 2021. Début des cours le 10 janvier 2022, sous réserve d'agrément par les instances universitaires.



Sami BEN AMOR
Enseignant-chercheur
Analyse Big data



Dr **Nidhal BEN ALOUI**
Ingénieur SSI
Cyber-sécurité



Dr **Franck BULINGE**
Professeur des universités
Directeur du DU
Analyse structurée



Jean-Luc ANGIBAULT
Chef d'entreprise
Intelligence stratégique



Jean-Pierre PASSEMARD
Gendarmerie nationale
Analyse criminelle



Luc CESSIEUX
Ingénieur SSI
Cyber-sécurité



Maxime G.
Officier de marine
Renseignement militaire
Opérations spéciales

L'équipe pédagogique



Dr **Moez BOUCHOUICHA**
Maître de conférences
Intelligence artificielle



Dr **Zineb NASR**
Enseignante-chercheuse
Statistiques et probabilités



Claude-Henri MELEDO
Chef d'entreprise
Visualisation des données



Christophe DESCHAMPS
Consultant
Outils de l'OSINT



Ludivine TSCHAIINE
Cheffe d'entreprise
Écriture multimédia



Tiffany DUMAS
Avocate - DPO
Droit du renseignement



Matthieu BONNERY
Directeur des opérations
OSINT d'affaires



Yannick PECH
Consultant-Doctorant
OSINT militaire

Rejoignez- nous !



Le **DU-MDRM** vous intéresse?
Envoyez dès à présent une
lettre de motivation et un CV

Pour plus d'informations,
contactez-nous :

du-mdrm@univ-tln.fr

